

PCボックスカルバートの特殊利用

既設橋梁の長寿命化(補強)

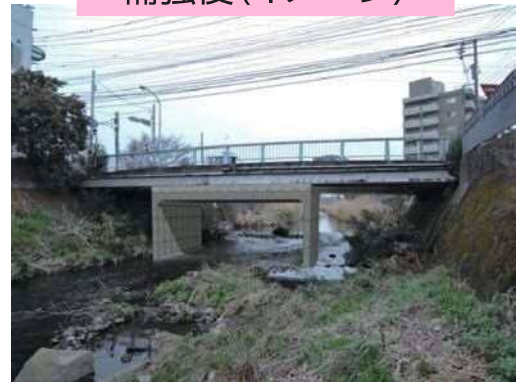
ボックスカルバートを上部工の下に挿入・設置して既設の上部工の負担を軽減し、長寿命化を図る。



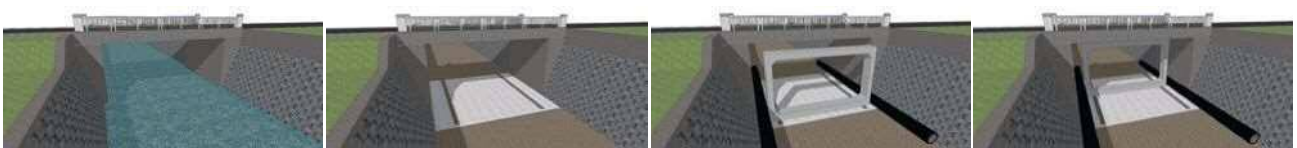
補強前



補強後(イメージ)



施工イメージ

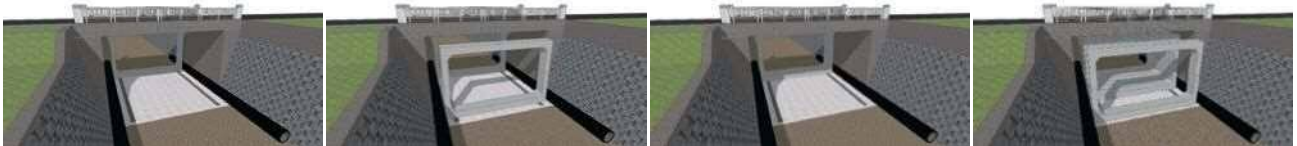


1.(施工前)

2.河床を掘削して、基礎コンクリートを打設

3.橋梁の手前にボックスをセットし、横引き施工を開始

4.横引き施工中



5.所定の位置までボックスを横引きする

6.次のボックスを橋梁の手前にセットする

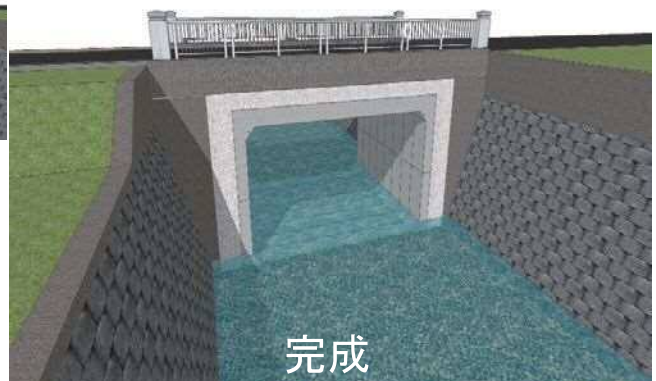
7.所定の位置までボックスを横引きする。以後、この作業を繰り返す

8.最後のボックスを橋梁の手前にセットする



9.横引き施工完了

10.橋梁の桁とボックスの隙間に間詰めを行う



完成