

雨水流出抑制・景観・温暖化対策

街を涼しく雨水を地下に

公益社団法人 雨水貯留浸透技術協会
技術評価認定「雨水技評 第39号」取得
製品評価認定「雨水製評 第12号」取得

芝生保護材・芝生駐車場のパイオニア ～開発から55年～

緑化駐車場

コンタイブロック®



地下を雨水貯留浸透施設(SSBB)として利用可能

株式会社 林物産

 **NAC** 中川ヒューム管工業株式会社
ヒューマック

特長

コンタイプブロック(CTBB)は、芝生保護材・芝生駐車場のパイオニアとして数々の特長を備えています。

●歩行性の良さ

歩行帯を設けることにより、安全安心の乗り降りと歩き易さを実現。

●駐車誘導帯

区画線を兼ねた歩行帯は、降車後の歩き易さを実現し、段差(スタンダード型)により車両を誘導し、駐車のはみ出しを抑制。また、経年しても区画線が見易い構造です。

●施工性の良さ

大型平板で迅速に設置(時間の短縮)でき、植生前から利用可能。

●従来型緑化ブロックの問題点を解決

プラスチック製品の破損や歩き難さを解決。
鉄筋コンクリートの格子により、芝生等を車輪圧から保護。

●不等沈下などの抑制

大型平板(鉄筋コンクリート製)のため轍や不等沈下を起こし難い。

●各種、植生に対応可

芝生など地被類、ダイカンドラなどの植生による緑地化。
碎石や玉石等の充填により、透水舗装として雨水流出の低減。
100mm/hrを4時間散水しても地下へ滞りなく浸透可能。

●リユース(再利用)可能

大型平板ブロックのため専用吊り具で容易に撤去・移築可能。
埋設管・路盤/路床の交換、修繕時に舗装面を破棄せず。
植生したまま移動・仮置きし、再設置復旧が可能。

●リサイクル(再資源化)可能

従来の緑化駐車場の資材は、芝生・客土等の分離が難しく、産業廃棄物として処理されてきました。
CTBBは、コンクリート部と植生部の分離が容易なため、リサイクルができ、地球環境に優しい製品です。



〈植生前の利用〉



〈格子形状がタイヤ圧から芝生を保護〉



〈例：ダイカンドラ植生〉



〈例：碎石充填〉



〈納品状況〉



〈仮置き状況〉

利用例



S型白線歩行帯は、芝生が生長しても見やすい構造です。

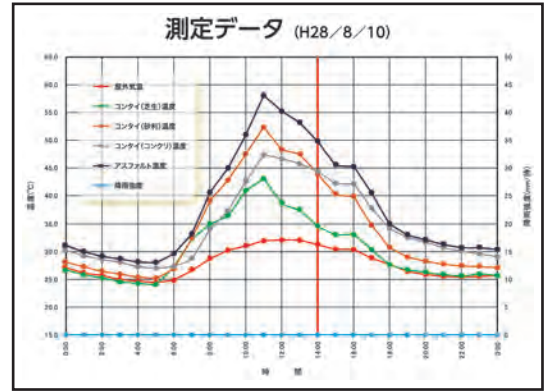
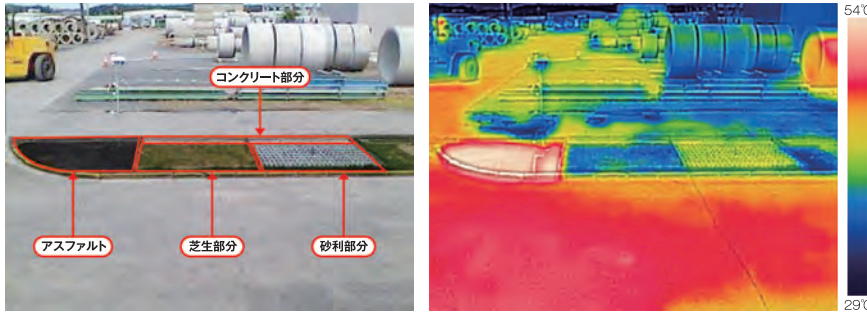


地先ブロックを使わずに設置可能



植生後に吊り金具で、移動・移築可能

温度低減の効果



測定日	時刻	気象条件		コンタイブロック温度(°C)			アスファルト温度(°C)
		気温(°C)	降雨強度(mm/時)	芝生部分	砂利部分	コンクリート部分	
H28年 8月10日	14:00	31.3	0.0	34.6 38.5	44.0 42.1	44.4 42.3	49.8 52.4

※上段：熱電対測定値、下段：サーモグラフィ値

アスファルトに比べ、芝生で15°C、砂利で5°Cの温度低減効果が確認できました。
※設置状況、気象条件により効果は異なります。

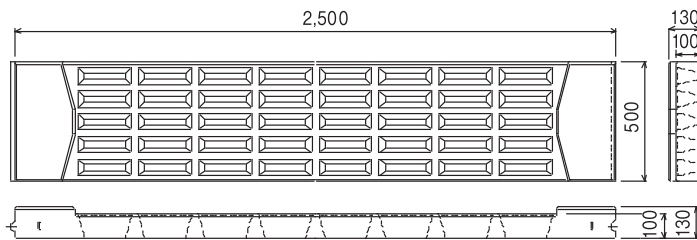
CTBBの種類

鉄筋コンクリート製で、次の型式があります。

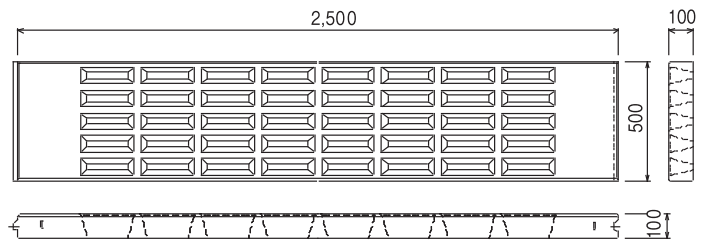
	型式	規格(mm)	質量(kg)	緑被率	備考
S型	S-2500	2,500×500×h100	220	72%以上	駐車誘導帯付 白線歩行帯付
	S-2250	2,250×500×h100	202	70%以上	
F型	F-2500	2,500×500×h100	203	72%以上	白線歩行帯付
	F-2250	2,250×500×h100	186	70%以上	
G型	G-2030	2,030×500×h100	149	90%以上	—

標準図面

CTBB-S型(スタンダード)



CTBB-F型(フラット)



- ・ S型(スタンダード)の白線歩行帯は、G.L.から30mm段差を設けて駐車時に車両を区画内に誘導します。
- ・ その他、特殊仕様(特殊寸法)は、ご相談ください。
- ・ 仕様は、予告無く変更する場合があります。

100㎡当たり参考歩掛

工種	内容	数量	単位	備考
敷設工	据付機械・運転	1	式	吊り機械
	特殊作業員	1	人	不陸材仕上げ
	普通作業員	2	人	敷設補助
植生工	客土(黒土など)	2.3	m ³	
	芝生(推奨：野芝系)	45.7	m ²	
	目土	0.6	m ³	
	複合化成肥料	5	Kg	
	造園工	4	人	

※路盤、不陸調整、小運搬等は含まれません

標準施工手順

従来工法に比べ、簡単に、短期間に施工することができます。

1 掘削・路盤工



2 不陸調整材仕上げ工



3 CTBB設置工



4 設置完了(一時供用可)



5 客土充填



6 植生



7 目土・植生完了



8 完成(S型)



9 完成(F型)



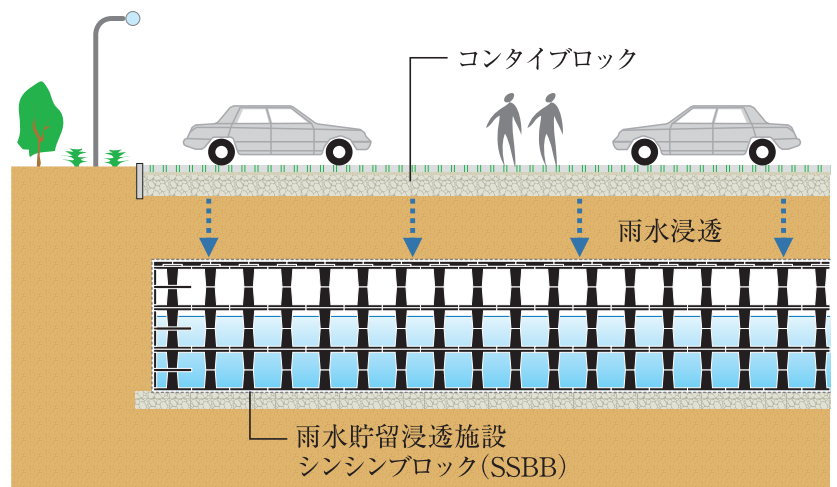
取得認定

公益社団法人 雨水貯留浸透技術協会より
技術評価認定「雨水技評 第39号」
製品評価認定「雨水製評 第12号」
を取得しています。



地下の利用

駐車場の下にシンシンプロックを設置することで、雨水の浸透・流出抑制施設とし、貯留水を植物の灌水として利用することができます。



販売



株式会社 林物産
〒316-0014 茨城県日立市東金沢町3-17-7

TEL:0294-35-2345 FAX:0294-35-0234
E-mail info@hayashibussan.co.jp

製造



中川ヒューム管工業株式会社

〒300-0051 茨城県土浦市真鍋1-16-11 延増第3ビル8F

TEL 029-821-3611・FAX 029-821-3620 URL:http://www.h-nac-hp.co.jp/