

ファブリフォーム/ベルテール 高強度合成繊維布製型枠

ファブリフォーム工法とは

マット状に加工された、高強度合成繊維の布製型枠に流動性コンクリート又はモルタルをポンプで圧入する工法で、省力化・迅速化でき、経済性に優れ、しかも安定した品質で高密度・高強度の硬化体が構築されます。

AsahiKASEI
旭化成アドバンス

施工順序

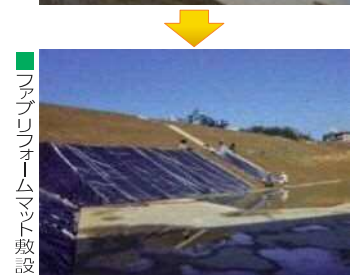
マットの種類と主な用途

単位:mm

名称	イメージ図	種別	平均厚み (cm)	標準注入材料	主な用途
フィルターポイント (水抜孔付) FP型		FP 65	6.5	モルタル	ダムたん水部護岸、水路の護岸・護床工 三面水路工、橋台下部の洗掘防止工 道路のり面保護工、海岸土塁堤(砂丘)法覆工
		FP100	10		
		FP150	15		
ノンフィルター (水抜なし) NF型		NF 50	5	モルタル	農業水路工、山腹水路工 各種調整池、貯水池の法覆工
		NF100	10		
		NF150	15		
コンクリートマット (水抜なし) CX型		CX200	20	粗骨材粒径10~15mm以下、 コンクリート	河川低水位護岸工、港湾護岸工 根固め工、捨石、張石部保護工
		CX300	30	粗骨材粒径25mm以下、 コンクリート	
		CX500	50		
		CX700	70		
ロープジョイント RJ型		RJ100	10	モルタル	盛土部・土捨場のり面保護工・軟弱地の法覆工、護岸工
		RJ150	15		
護岸緑化タイプ GP型		GP 40	4	モルタル	山腹水路工、都市河川・水路等の緑化護岸、河川等かくし護岸、調整池護岸等のり面保護
		GP 50	5		
		GP 65	6.5		
		GP100	10		
		GP150	15		
		GP210	21	粗骨材粒径25mm以下、 コンクリート	

※ RJ型はFPを加工したRJ-F型とNFを加工したRJ-N型とがあります。

※ 上記CX型のタイプは標準品です。標準品以外の平均厚みも可能ですのでご相談ください。



完成写真

施工例



その他