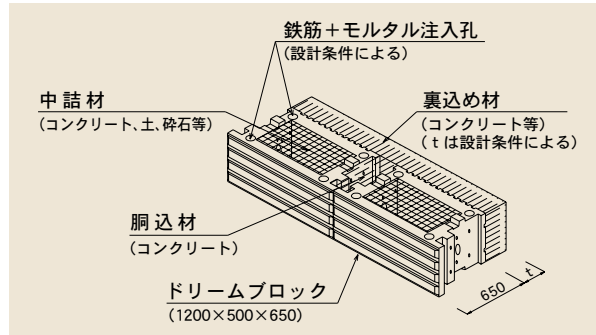


ドリームブロック

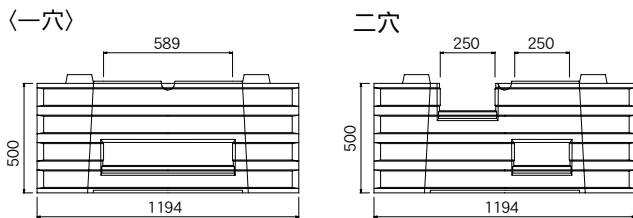
NETIS-V登録 (SK-050005V)
宮崎県新技術活用促進システム登録

ドリームブロックの特長

- ・本製品は必要な**控厚**をブロック背面への裏込めコンクリートによって**任意に設定**できるため、無駄のない設計を可能とし経済性を向上させました。
- ・基礎コンクリートの形状を変更することにより、**任意の壁面勾配に対応**できます。
- ・本製品は**単一寸法製品**とすることにより型枠種類を減らし、製品の在庫管理を容易にすることにより工場製作・管理コストの低減を図りました。
- ・ブロック上下のかみ合わせ溝により**専門職を必要とせず**施工性に優れています。
- ・表面の彫りの深い水平方向の溝により景観性が向上します。
- ・河川護岸などでは中詰コンクリートの代わりに、**砕石や流用土**を用いることも可能です。



形状図



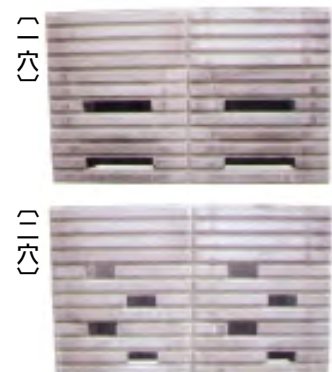
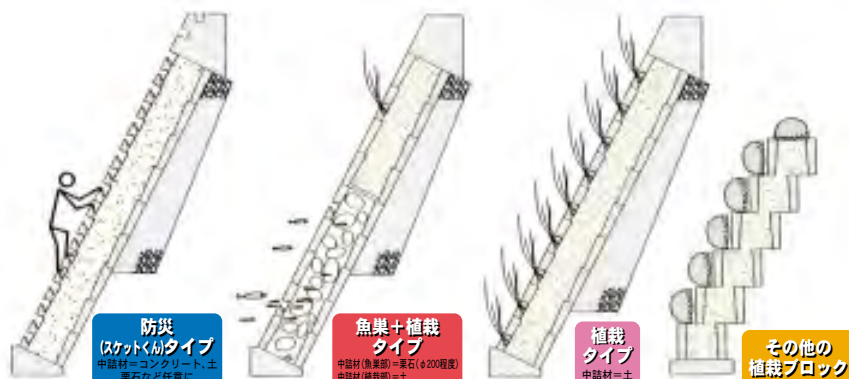
寸法表

呼称	重量 (kg)	寸法 (m/m)			
		a	b	c	
標準	基本	350	1194	500	650
	二穴	332	1194	500	650
	一穴	332	1194	500	650
パネル	200	1200	500	150	
棚板	69	730	439	100	
木製目地材	1	30	40	50	L=1000

- ・標準型 空洞(中詰)部量0.149m³/個
- ・標準型 間詰(胴込)部量0.089m³/ヶ所



環境型断面例



ドリームブロック

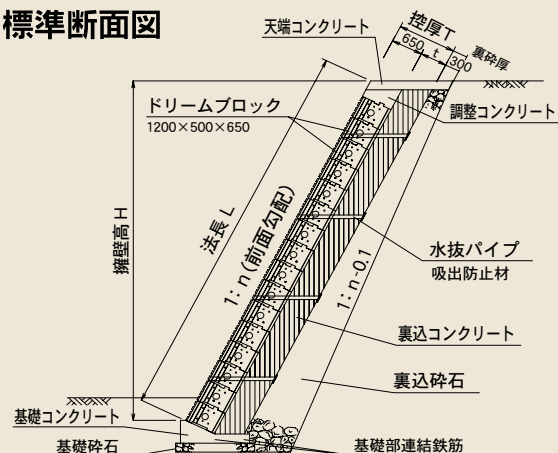
NETIS-V登録 (SK-050005V)

ドリームブロックの施工方法

1. 掘削 (所要の支持力確認)
2. 基礎コンクリート打設 (用心筋配筋)
3. 一段目据え付け (勾配・高さ注意)
4. 胴込・中詰・裏込材投入、一体化鉄筋配筋 (材料及び手順に注意)
5. 二段目以降施工 (水抜きパイプ設置)
6. 最上段まで施工
7. 天端コンクリート打設 (用心筋配筋、及びガードレール等の設置)
8. 完成



標準断面図



標準据付工歩掛

(10m当り)

世話役(人)	特殊作業員(人)	普通作業員(人)
0.17	0.33	0.67

適応条件

- ・吊上げ機械として5t吊以上が必要
- ・控厚 0.65m以上 (任意に設定可能)
- ・背面土質条件 礫質土・砂質土
- ・適用現場条件 盛土・切土どちらも可能
- ・各種設計基準により設計計算を行い、控厚を決定

ドリームブロック

施工例

