

# MLD(ビューウォール)

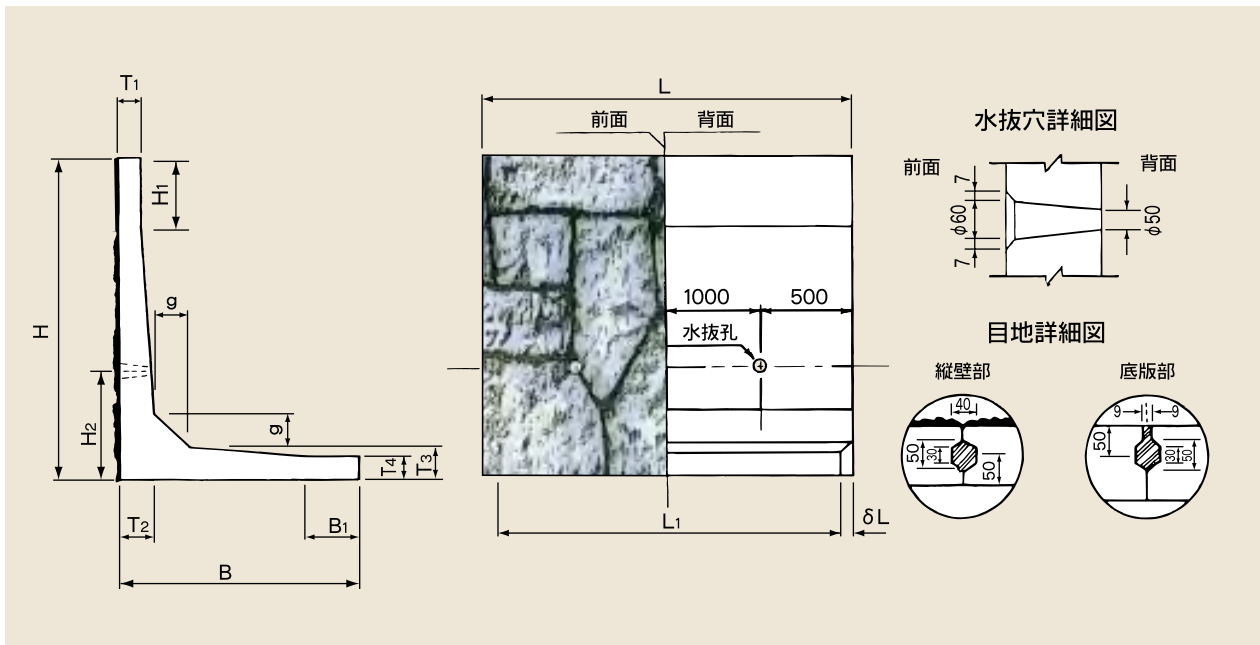
景観擁壁

擁壁表面に模様を入れ、環境にマッチする温かみを持たせ、自然との調和をモットーに製作致しました。

“ビューウォール”は構造計算、安定計算に試行くさび法を採用し、車道用、宅地造成、公園等あらゆる方面で安心して御使用いただくと確信しております。

尚、この“ビューウォール”はML(2種)と同等の形状・寸法および強度を有しています。

## 形状



## 寸法表と寸法の許容差

単位：mm

| 呼び名   | 寸法    |       |                |                |                |                |     |                |                |                |            |                |       | 参考質量 (kg) |     |     |     |       |    |       |       |
|-------|-------|-------|----------------|----------------|----------------|----------------|-----|----------------|----------------|----------------|------------|----------------|-------|-----------|-----|-----|-----|-------|----|-------|-------|
|       | H     | B     | T <sub>1</sub> | T <sub>2</sub> | T <sub>3</sub> | T <sub>4</sub> | g   | H <sub>1</sub> | B <sub>1</sub> | H <sub>2</sub> | $\delta L$ | L <sub>1</sub> | L     |           |     |     |     |       |    |       |       |
| 600   | 600   | 650   | 100            | 100            | 100            | 100            | 100 | -              | -              | 250            | 14         | 1,972          | 2,000 | 620       |     |     |     |       |    |       |       |
| 800   | 800   | 750   |                |                |                |                |     |                |                |                |            |                |       | 100       | 100 | 100 | 100 | 270   | 17 | 1,966 | 760   |
| 1 000 | 1,000 | 850   |                |                |                |                |     |                |                |                |            |                |       | 110       | 110 | 100 | 100 | 330   | 20 | 1,960 | 900   |
| 1 200 | 1,200 | 1,000 |                |                |                |                |     |                |                |                |            |                |       | 120       | 120 | 100 | 100 | 400   | 23 | 1,954 | 1,120 |
| 1 400 | 1,400 | 1,100 |                |                |                |                |     |                |                |                |            |                |       | 120       | 120 | 100 | 100 | 470   | 26 | 1,948 | 1,340 |
| 1 600 | 1,600 | 1,250 |                |                |                |                |     |                |                |                |            |                |       | 130       | 130 | 100 | 100 | 530   | 29 | 1,942 | 1,600 |
| 1 800 | 1,800 | 1,350 |                |                |                |                |     |                |                |                |            |                |       | 140       | 140 | 100 | 100 | 600   | 32 | 1,936 | 1,850 |
| 2 000 | 2,000 | 1,450 |                |                |                |                |     |                |                |                |            |                |       | 150       | 150 | 100 | 100 | 670   | 34 | 1,932 | 2,150 |
| 2 500 | 2,500 | 1,750 |                |                |                |                |     |                |                |                |            |                |       | 180       | 180 | 100 | 100 | 830   | 41 | 1,918 | 2,900 |
| 3 000 | 3,000 | 2,050 |                |                |                |                |     |                |                |                |            |                |       | 220       | 220 | 100 | 100 | 1,000 | 48 | 1,904 | 3,880 |
| 許容差   | ±5    |       |                |                |                |                |     |                |                |                |            |                | +5    |           |     |     |     |       |    |       |       |

- (注) 1. 曲げ角度約3°まで対応できます。  
2. 上記以外のサイズについても製作いたします。

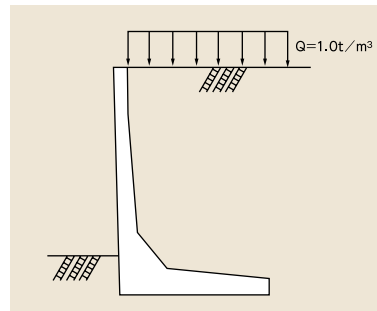


# MLD(ビューウォール)

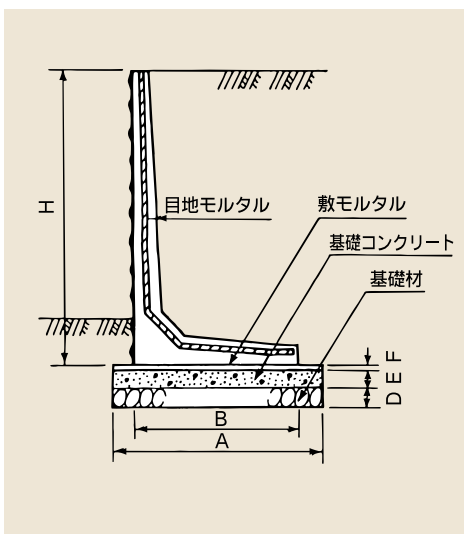
景観擁壁

## ビューウォールの設計条件

載荷重(車道)  $Q=10\text{kN}/\text{m}^2$   
 土の単位体積質量  $\gamma_s=19\text{kN}/\text{m}^3$   
 土の内部摩擦角  $\phi=30^\circ$   
 コンクリートの単位体積質量  $\gamma_c=24.5\text{kN}/\text{m}^3$   
 コンクリートの許容圧縮応力度  $\sigma_{ca}=10\text{N}/\text{mm}^2$   
 鉄筋の許容引張応力度  $\sigma_{sa}=160\text{N}/\text{mm}^2$



## 標準布設図



10m当り

| 呼び名   | 擁壁数量(個) | B(m) | A(m) | 基礎工  |                |          |                |            |                |      |      |       |
|-------|---------|------|------|------|----------------|----------|----------------|------------|----------------|------|------|-------|
|       |         |      |      | 基礎材  |                | 基礎コンクリート |                | 敷モルタル(1:3) |                |      |      |       |
|       |         |      |      | D(m) | m <sup>2</sup> | E(m)     | m <sup>3</sup> | F(m)       | m <sup>3</sup> |      |      |       |
| 600   | 5       | 0.65 | 0.75 | 0.15 | 7.5            | 0.10     | 0.75           | 0.02       | 0.130          |      |      |       |
| 800   |         | 0.75 | 0.85 |      |                |          |                |            |                | 8.5  | 0.85 | 0.150 |
| 1 000 |         | 0.85 | 0.95 |      |                |          |                |            |                | 9.5  | 0.95 | 0.170 |
| 1 200 |         | 1.00 | 1.10 |      |                |          |                |            |                | 11.0 | 1.10 | 0.200 |
| 1 400 |         | 1.10 | 1.20 |      |                |          |                |            |                | 12.0 | 1.20 | 0.200 |
| 1 600 |         | 1.25 | 1.45 |      |                |          |                |            |                | 14.5 | 1.45 | 0.250 |
| 1 800 |         | 1.35 | 1.55 |      |                |          |                |            |                | 15.5 | 1.55 | 0.270 |
| 2 000 |         | 1.45 | 1.65 |      |                |          |                |            |                | 16.5 | 1.65 | 0.290 |
| 2 500 |         | 1.75 | 1.95 |      |                |          |                |            |                | 19.5 | 1.95 | 0.350 |
| 3 000 |         | 2.05 | 2.25 |      |                |          |                |            |                | 22.5 | 2.25 | 0.410 |

