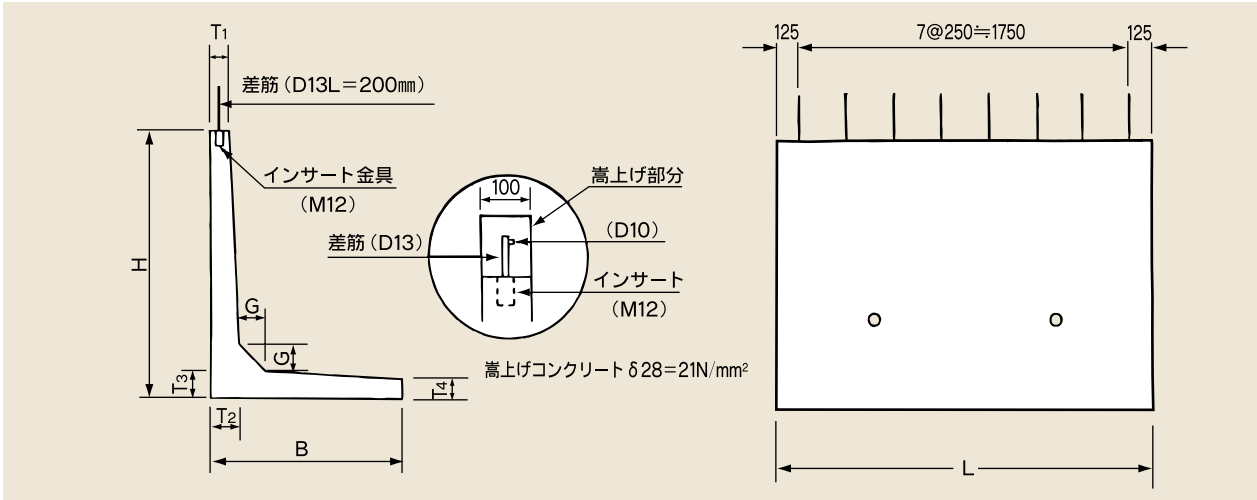


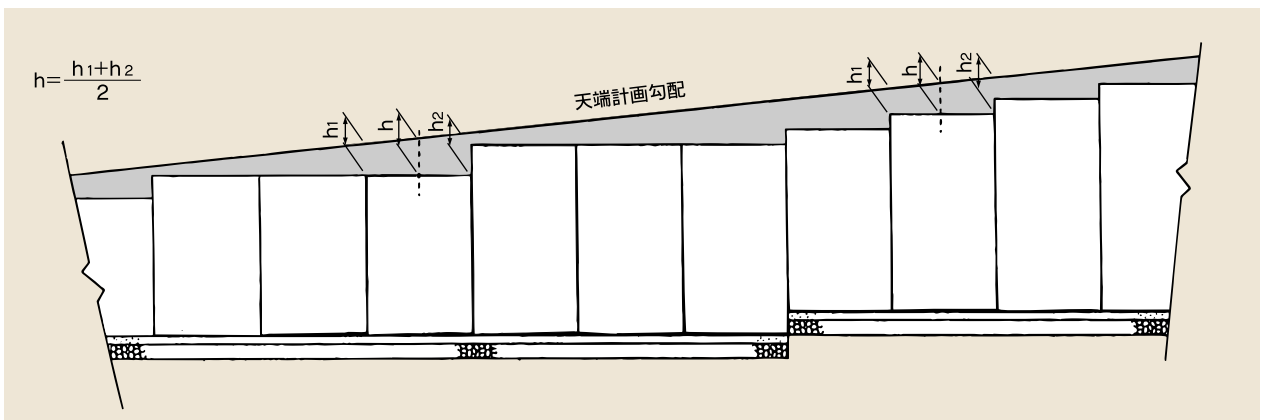
# ML擁壁(S)タイプ

擁壁天端に縦断勾配等ある場合は、S-TYPEで計画して下さい。

## 形状



※嵩上げ高さは、高さH=1800以下h=0.2m、H=2000以上は、h=0.25mとなります。  
嵩上げ高さは製品1本当たり（制作長さ2.0mの時は2.0m当り）の平均嵩上げ高さhが寸法表の許容嵩上げ高さを越えない様にする。



- 1 ML擁壁前壁天端部を道路勾配等に合わせて嵩上げを行う場合、現場で所定の高さまでコンクリートの打ち継ぎを行うが、その際には標準規格品より上位（H寸法の大きい）の標準規格品使用し、その際製品の頭部（前壁天端部）を仕切った製品により対応する。また、頭部にはインサート（M12用）を埋め込んで現場にて差筋ができるように配慮した。
- 2 天端部差筋は異形棒鋼（D13）のネジ切り付きを使用。なお、差筋については嵩上げ用製品の出荷時にメーカーより用意する。
- 3 差筋の長さは製品天端からの出が200mmとし、ピッチは250mmとする。

## 寸法表

単位：mm

呼び名	寸法							参考質量 (kg)	嵩上げ可能高 h			
	H	B	T1	T2	T3	T4	G					
1 000S	800	850	100	100	100	100	100	2,000	200			
1 200S	1,000	1,000		110	110		120					
1 400S	1,200	1,100		120	120		150					
1 600S	1,400	1,250		130	130		200					
1 800S	1,600	1,350		140	140							
2 000S	1,800	1,450		150	150		200					
2 250S	2,000	1,750		180	180					250		
2 500S	2,250	1,750									220	220
2 750S	2,500	2,050		3,510	500							
3 000S	2,750	2,050										